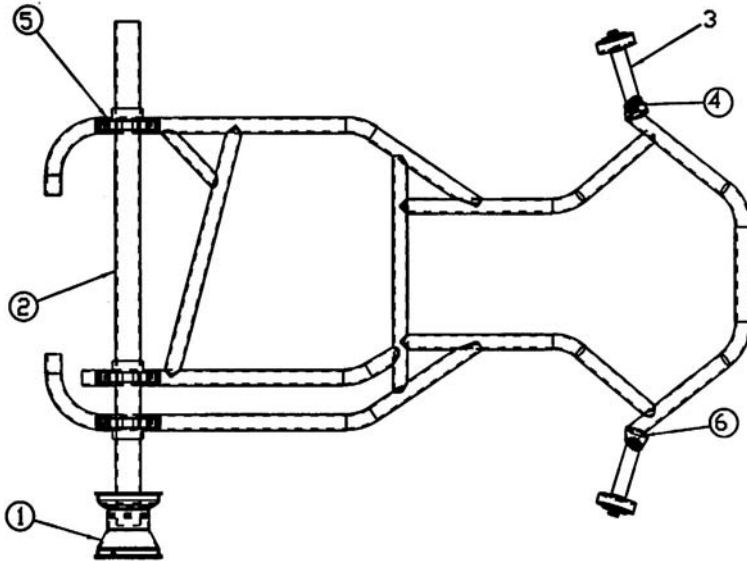


DIBUJO TÉCNICO N° 1

Chasis bastidor y piezas principales del chasis

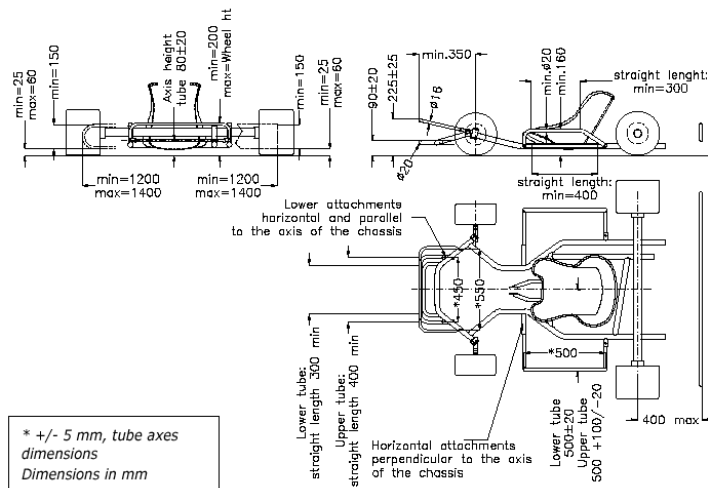
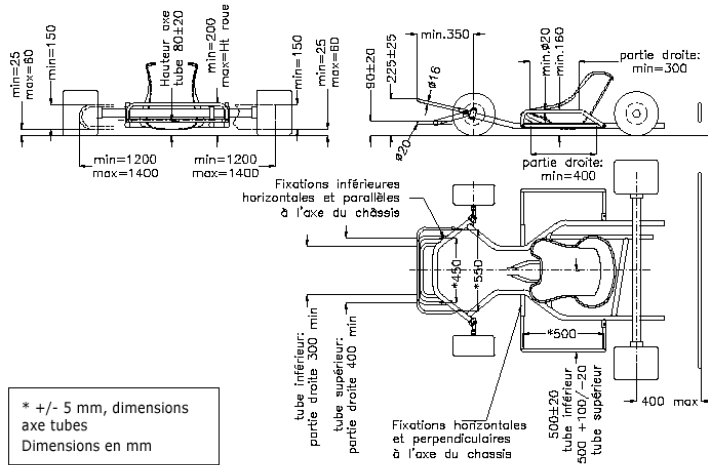


Leyenda:

1. Llanta
2. Eje trasero
3. Mangueta
4. Rótulas
5. Soportes del árbol trasero
6. Piezas e conexión delanteras

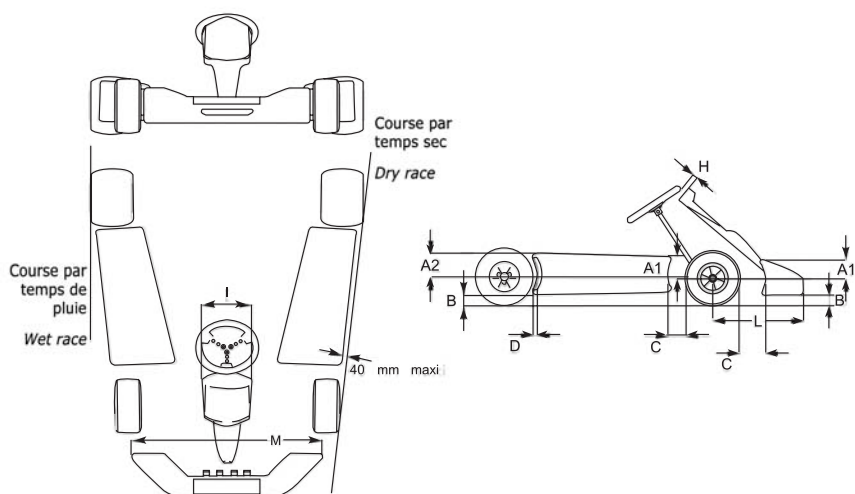
DIBUJO TÉCNICO N° 2-a

Paragolpes para circuitos cortos



DIBUJO TÉCNICO N° 2-b

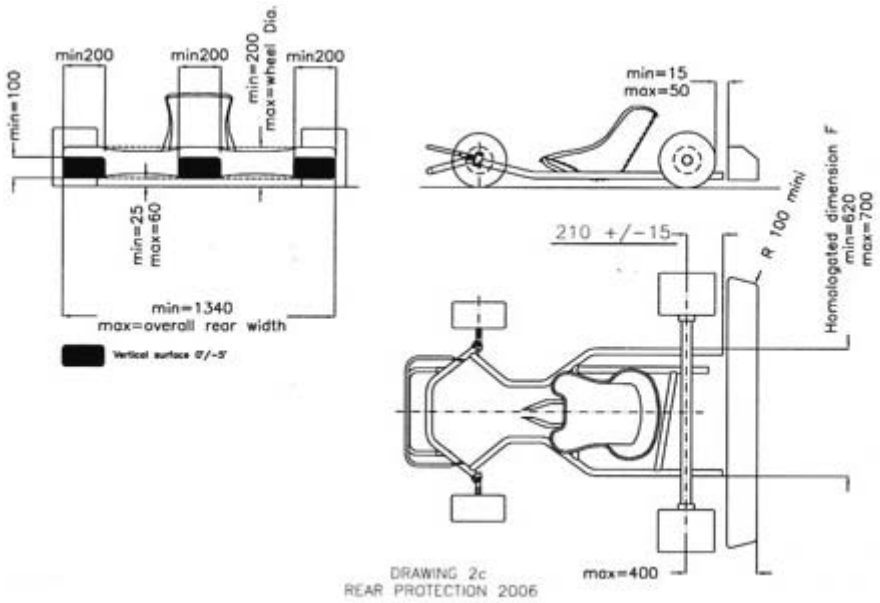
Carrocería para circuitos cortos



CÓDIGO	COTAS EN mm	LÍMITE	COMENTARIOS
A1	Inferiores al radio de la rueda delantera		Delante
A2	Inferiores al radio de la rueda trasera		Atras
B	25	Mínimo	Piloto a bordo
	60	Máximo	Piloto a bordo
C	150	Máximo	
D	60	Máximo	
H	50	Mínimo	
I	250	Mínimo	
	300	Máximo	
L	650	Máximo	
M	1000	Mínimo	
	Ancho exterior del tren delantero	Máximo	

DIBUJO TÉCNICO N° 2-c

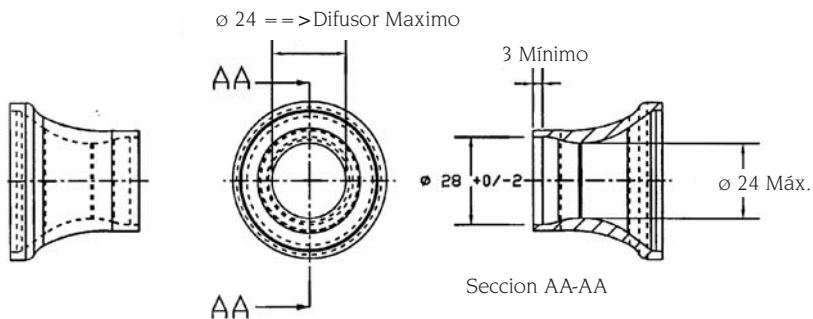
Protección trasera



Dimensiones en mm.

DIBUJO TÉCNICO N° 3

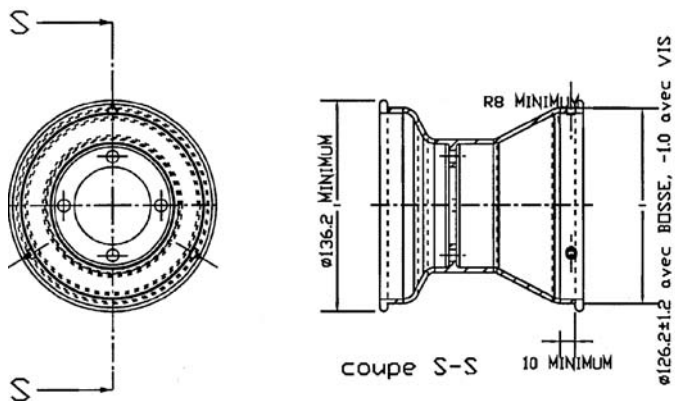
Carburador



Dimensiones en mm.

DIBUJO TÉCNICO N° 4

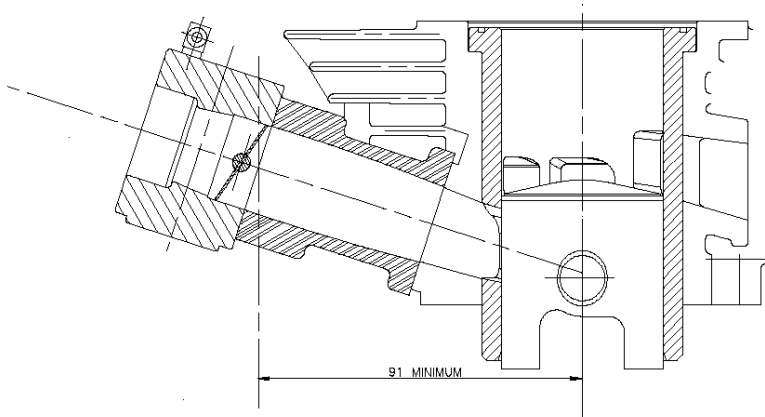
Llanta 5" (pulgadas)



Dimensiones en mm.

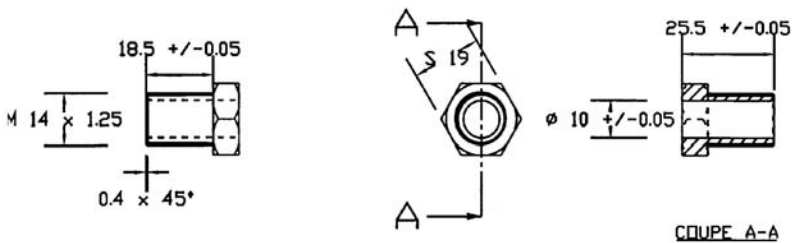
DIBUJO TÉCNICO N° 5

Medida de 91 mm para la admisión de Categoría Junior- KF-3.



DIBUJO TÉCNICO N° 6

Inserto bujía – Falsa bujía



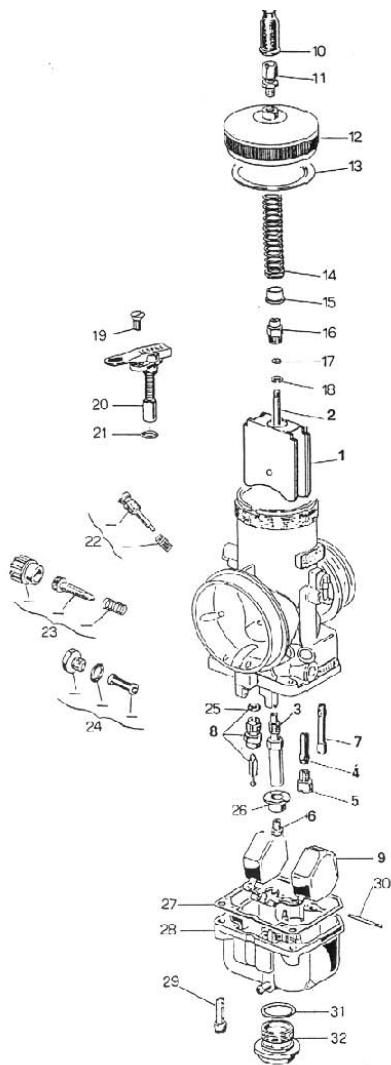
$$\text{Volume Insert} = \pi \times 1 \times 25.5 / 4 = 2 \text{ cm}^3/\text{cc}$$

Dimensiones en mm.

DIBUJO TÉCNICO N° 7

Carburador ICC

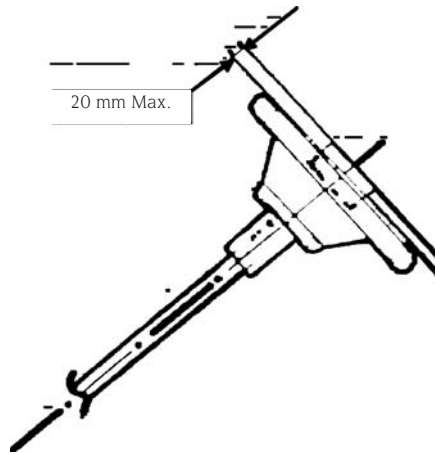
Dell'Orto VSHS 30



1. GUILLOTINA
2. AGUJA DE GUILLOTINA
3. PULVERIZADOR
4. DIFUSOR BAJA
5. CHICLE BAJA
6. CHICLE ALTA
7. CHICLE STARTER
8. AGUJA VÁLVULA DE FLOTADOR
9. FLOTADOR
10. MANGUITO
11. TENSOR
12. TAPA DE CUERPO
13. JUNTA DE TAPA
14. MUELLE GUILLOTINA
15. GUÍA MUELLE RECUPERADOR
16. VÁLVULA DE ACELERADOR
17. ARANDELA
18. TOPE DE AGUJA
19. TORNILLO FIJACIÓN STARTER
20. DISPOSITIVO DE STARTER
21. JUNTA DISPOSITIVO STARTER
22. KIT DE REGLAJE DEL AIRE
23. KIT REGLAJE DE LA GUILLOTINA
24. KIT FILTRO DE LA GASOLINA
25. JUNTA GUIA VÁLVULA
26. PLACA PULVERIZADOR
27. JUNTA CUBETA
28. CUBETA
29. TORNILLO FIJACIÓN CUBETA
30. EJE FLOTADOR
31. JUNTA TAPÓN CUBETA
32. TAPÓN CUBETA

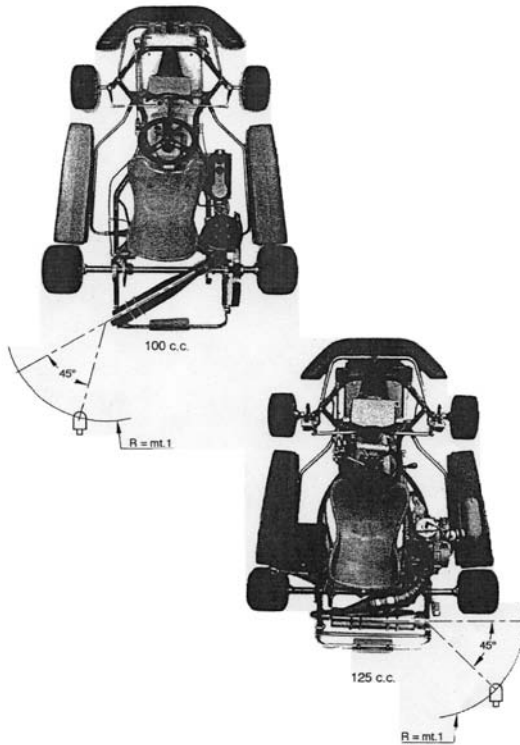
DIBUJO TÉCNICO N° 8

Volante



DIBUJO TÉCNICO N° 9

Medida de decibelios – Posición del micrófono con respecto al kart.

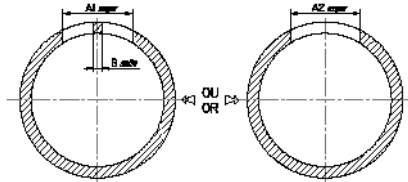


DIBUJO TÉCNICO N° 10

Ángulos motor Junior – KF-3

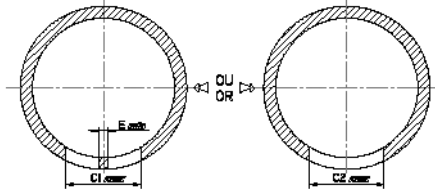
MEDIDA CORDAL LUMBRERA ADMISIÓN

El ancho máximo es:	El ancho máximo es:
FÓRMULA: A1: $D \times P \times 0,223 + B \text{ min}$	FÓRMULA: A2: $D \times P \times 0,223$
D = Diámetro Teórico Máximo	



MEDIDA CORDAL LUMBRERA ESCAPE

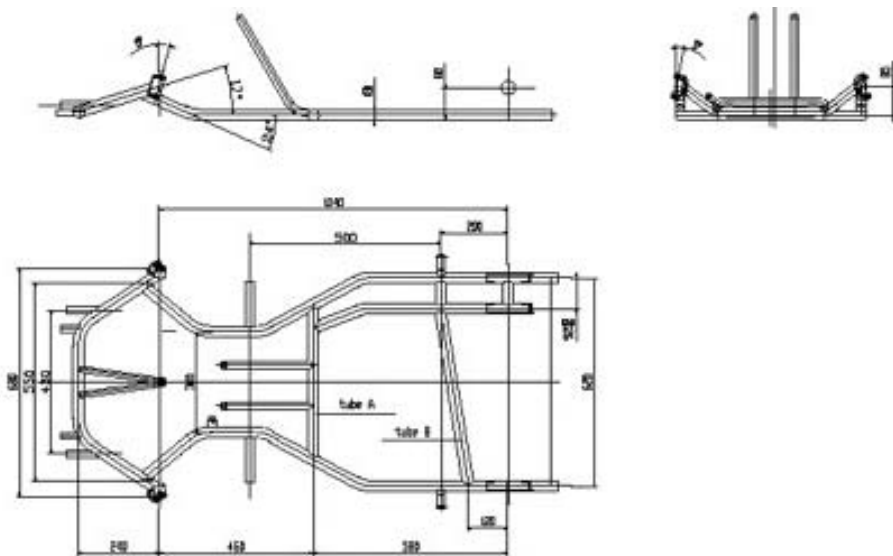
El ancho máximo es:	El ancho máximo es:
FÓRMULA: C1: $D \times P \times 0,223 + E \text{ min}$	FÓRMULA: C2: $D \times P \times 0,223$
D = Diámetro Teórico Máximo	



<p>DIAGRAMA B Diagrama de la lumbrera de admisión comparada con la carrera.</p>	<p>DIAGRAMA A Diagrama de la lumbrera de admisión comparada con la carrera.</p>	<p>LEYENDA</p> <p>a = Ángulo máximo de apertura C = Carrera</p>
<p>$a = 2 \times [82 - (C - 46) \times 0,4]$</p> <p>Ejemplo: C = 51 « a = 160°</p>	<p>$a = 2 \times \{180 - [92 + (C - 46) \times 0,4]\}$</p> <p>Ejemplo: C = 51 « a = 172°</p>	

DIBUJO TÉCNICO N° 11

Chasis Formula Mondiale



DIBUJO TÉCNICO N° 12

Escape y colector monotipo específico para la categoría KF-3

